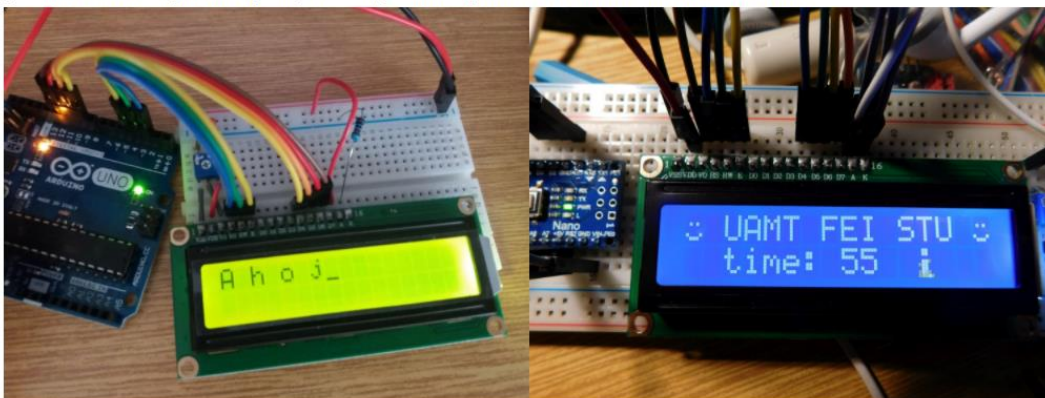


## Pripojenie externých knižníc

1. Na stránke [LCD displej s radičom HD44780 – SensorWiki \(robotika.sk\)](#) nájdete externé knižnice [lcd\\_ch.h](#) a [lcd\\_ch.c](#).

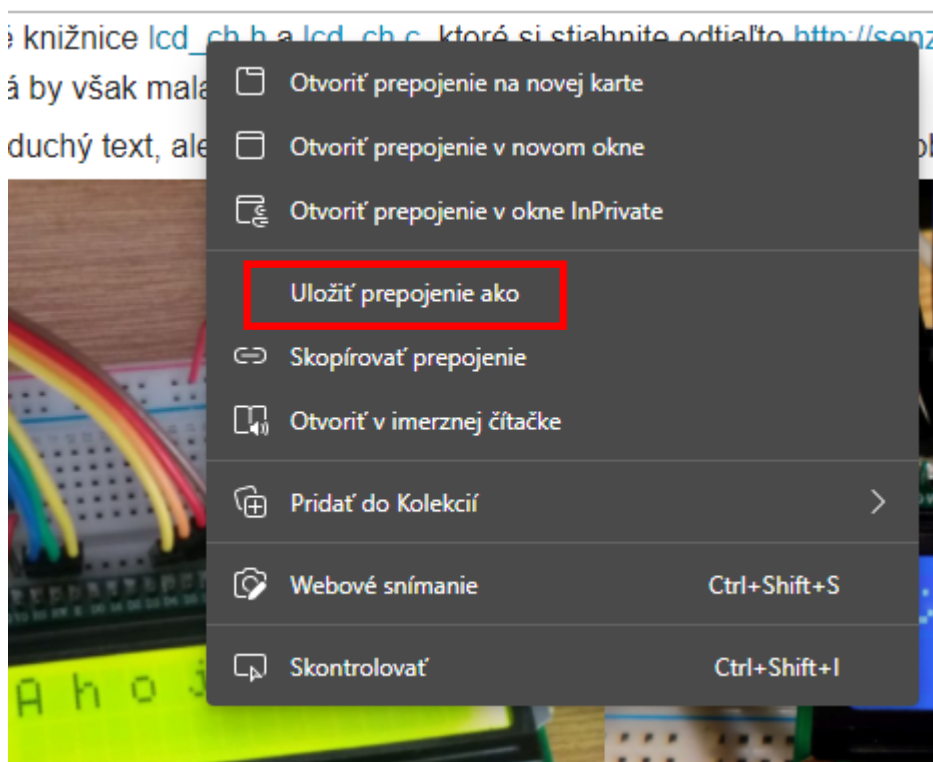
Program pre AVR-GCC vyžaduje externé knižnice [lcd\\_ch.h](#) a [lcd\\_ch.c](#), ktoré si stiahnete odiaľto <http://senzor.robotika.sk/mmp/src/> Program pre Arduino vyžaduje zase knižnicu `LiquidCrystal.h`, ktorá by vám mala byť už nainštalovaná.

Na displeji by sa vám mal zobrazíť jednoduchý text, alebo text, počítadlo a jednoduchá animácia ako na obrázkoch nižšie

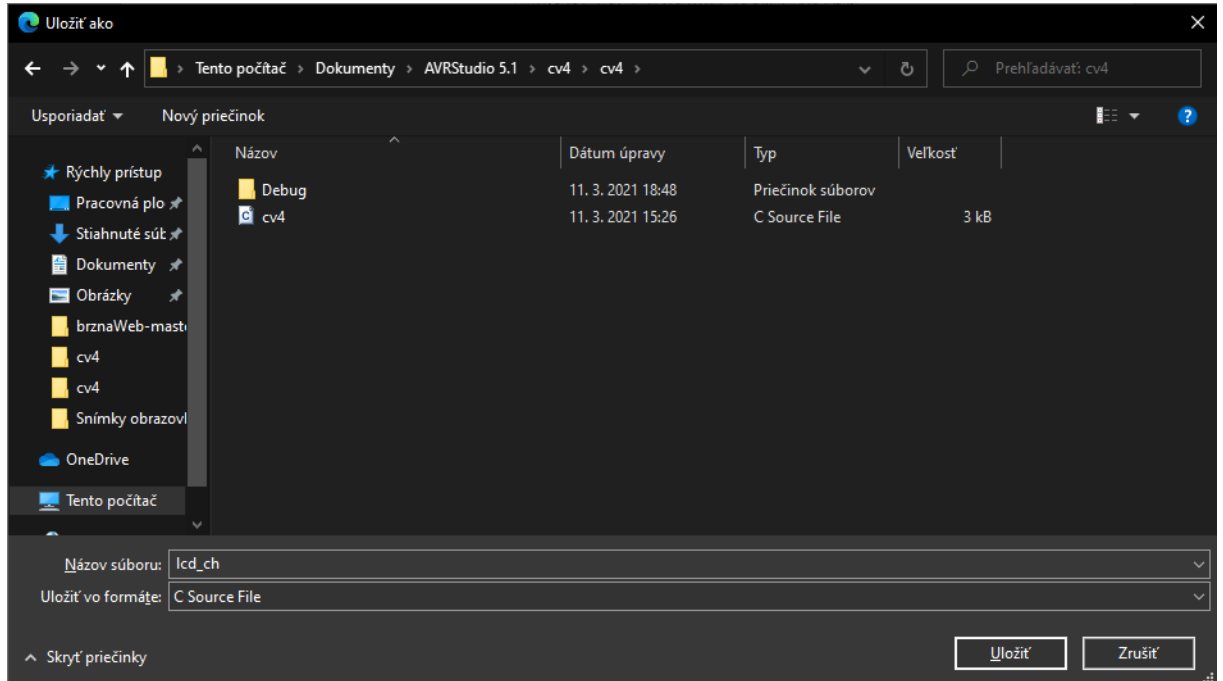


Príklady programov po nahratí do procesora na pripojenom LCD displeji.

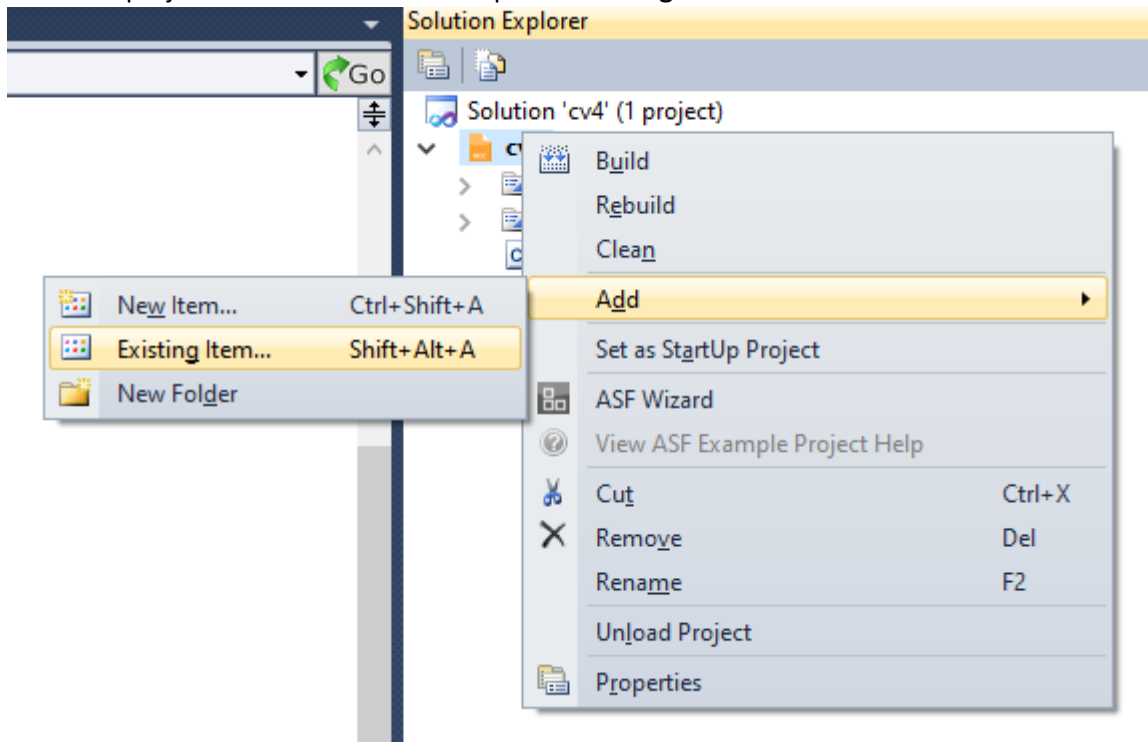
2. Po kliknutí pravým tlačidlom na link sa zobrazí kontextové menu, treba zvoliť možnosť **uložiť prepojenie ako** alebo **uložiť cieľ odkazu**.



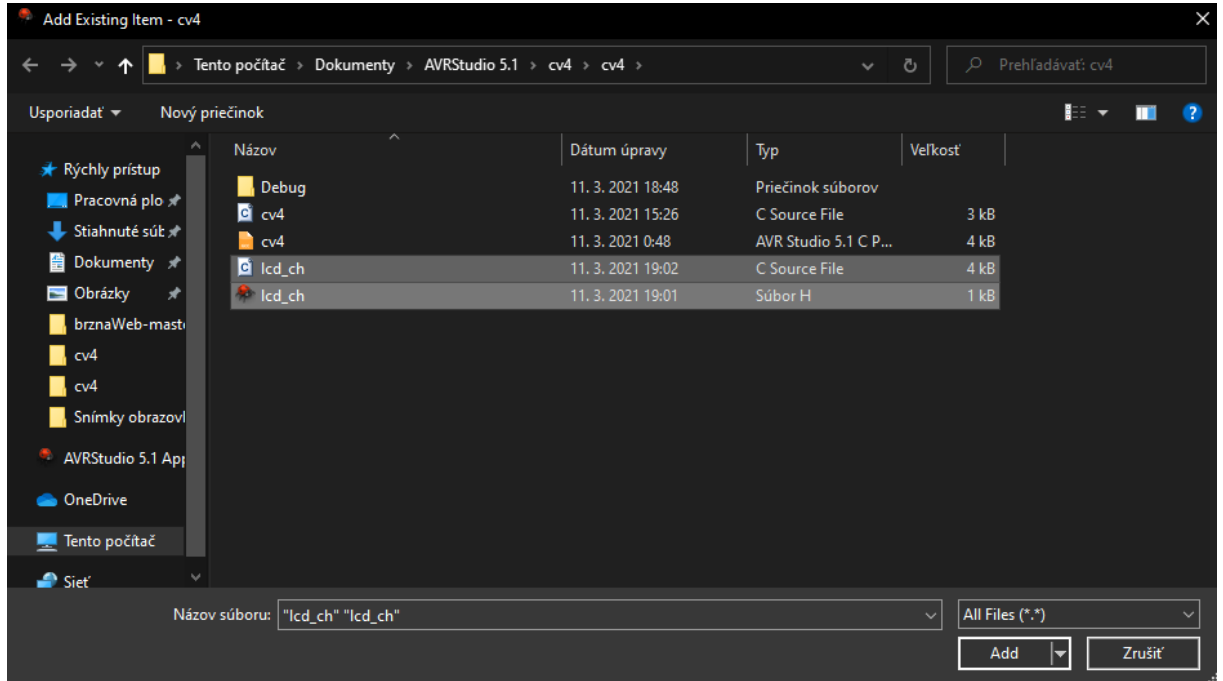
3. Uložte oba súbory do priečinku Vášho projektu



4. V solution explorer okne v AVR Studiu kliknite pravým tlačidlom na priečink, v ktorom sa nachádza projekt. Zvoľte možnosť **Add** a potom **Existing item**.



5. Na pridanie zvolte súbory **lcd\_ch.c** a **lcd.ch.h**. A potvrdte stlačením tlačidla **Add**.



6. Pokiaľ sa súbory nachádzajú v okne **Solution Explorer**, súbory boli vložené korektne.

